

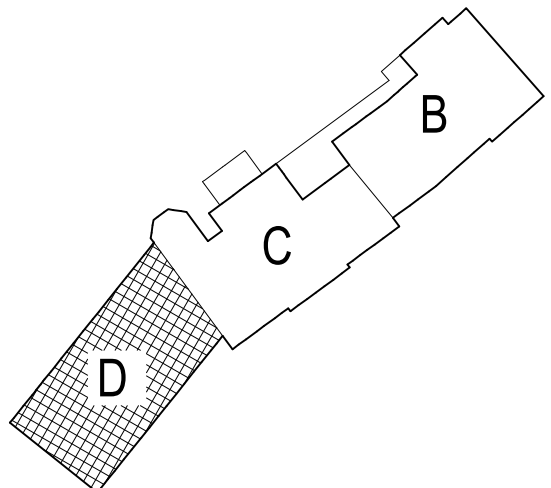
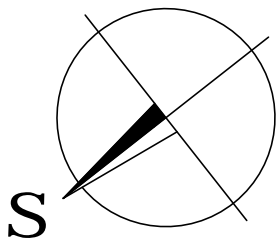
Požární konzola pro 2křídle požární dveře s elektromagnetem pro blokování zavírání dveří Un=24 V DC, In=60 mA včetně dvou dveřních zavíračů pro požární dveře, montáž na straně pantů, koordinace zavírání aktivního a pasivního křídla


Kabely typu B2cy, S1,d0 s funkční odolností v ohni (podle ČSN730848) instalovaná pod omítkou zděných příček a nad omítkou pomocí ocelových kabelových příchytů instalovaných na každých 30 cm délky trasy a upevněných pomocí požárně atestovaných hmoždinek

Č.M.	NÁZEV MÍSTNOSTÍ	PLOCHA	DRUH PODLAH	POVRCHOVÁ ÚPRAVA	
				STĚNY	STROP
1.01	JÍDELNA	35,79	Epoxidová podlaha	Malba omyvatelná	Malba
1.02	POKOJ 3L	17,65	Epoxidová podlaha	Malba omyvatelná	Malba
1.03	POKOJ 3L	17,00	Epoxidová podlaha	Malba omyvatelná	Malba
1.04	POKOJ 3L	17,50	Epoxidová podlaha	Malba omyvatelná	Malba
1.05	POKOJ 3L	17,41	Epoxidová podlaha	Malba omyvatelná	Malba
1.06	POKOJ 3L	17,68	Epoxidová podlaha	Malba omyvatelná	Malba
1.07	POKOJ 2L	13,13	Epoxidová podlaha	Malba omyvatelná	Malba
1.08	VÝTAHOVÁ ŠACHTA	6,62			
1.09	SCHODIŠTĚ	17,84	Keramická dlažba	Malba omyvatelná	Malba
1.10	SESTRENA	18,14	PVC	Ker. obklad za umyvadlem	Malba
1.11	DENNÍ MÍSTNOST-SEST.	14,71	PVC	Malba omyvatelná	Malba
1.12	ÚKLIDOVÁ MÍSTNOST	3,66	Keramická dlažba	Malba omyvatelná	Malba
1.13	SPRCHY	16,73	Keramická dlažba	Malba omyvatelná	Malba
1.14	ŠPINAVÉ PRÁDLO	3,42	Keramická dlažba	Malba omyvatelná	Malba
1.15	ÚKLIDOVÁ MÍSTNOST	1,59	Keramická dlažba	Malba omyvatelná	Malba
1.16	WC INVALIDÉ	3,92	Keramická dlažba	Malba omyvatelná	Malba
1.17	MYČÍ MÍSTNOST	4,90	PVC	Malba omyvatelná	Malba
1.18	CHODBA	86,08	Epoxidová podlaha	Malba omyvatelná	Malba
1.19	KUCHYŇ	7,01	PVC	Malba omyvatelná	Malba
1.20	UMÝVÁRNA	2,01	Keramická dlažba	Malba omyvatelná	Malba
1.21	KOUPELNA + WC	4,09	Keramická dlažba	Malba omyvatelná	Malba
1.22	DENNÍ MÍSTNOST-SEST.	7,31	PVC	Malba omyvatelná	Malba
1.23	UMÝVÁRNA	4,50	Keramická dlažba	Malba omyvatelná	Malba
1.24	WC	1,17	Keramická dlažba	Malba omyvatelná	Malba
1.25	UMÝVÁRNA	4,24	Keramická dlažba	Malba omyvatelná	Malba
1.26	WC	1,17	Keramická dlažba	Malba omyvatelná	Malba
1.27	SCHODIŠTĚ	17,84	PVC	Malba omyvatelná	Malba
1.28	UMÝVÁRNA	1,30	Keramická dlažba	Malba omyvatelná	Malba
1.29	WC	1,17	Keramická dlažba	Malba omyvatelná	Malba
1.30	PROTIPOŽÁRNÍ PŘEDSÍŇ	18,23	Keramická dlažba	Malba omyvatelná	Malba

LEGENDA :

- Stávající zdvo
- Nové příčkové zdvo z porobetonu P2-500 tl. 100 mm
- Nové příčkové zdvo z porobetonu P2-500 tl. 150 mm
- Nové vnitřní zdvo porobetonu P2-500 tl. 250 mm
- Nové vnitřní zdvo z plných pálených cihel CPP
- Nová vnitřní SDK příčka s požární odolností



ODPOVĚDNÝ PROJEKTANT ING. ZDENĚK KUBÁNEK		PROJEKTANT ONDŘEJ MUSIL	<div>PROJEKCE STAVEB</div> <div>www.projekty-musil.cz</div> <div>tel: 722 300 950</div> <div></div>	
INVESTOR	NEMOCNICE NYMBURK, BOLESLAVSKÁ 425/9, NYMBURK			
<div>PAVILON D</div> <div>STAVEBNÍ ÚPRAVY NEMOCNICE NYMBURK</div> <div>ARCHITEKTONICKÉ A STAVEBNĚ TECHNICKÉ ŘEŠENÍ</div>			FORMÁT	10 x A4
<div>ČÁST: ZAŘÍZENÍ SLABOPROUDÉ ELEKTROTECHNIKY</div>			DATUM	10 / 2014
			STUPEŇ	DPS
			Č. ZAKÁZKY	19/2013
<div>PROJEKTANT: Ing. PREDRAG LAKETIĆ</div> <div>Smrková 231, 253 01 Chýně</div> <div>Tel.: +420 774325450, +420 312312577</div> <div>E-mail: laketic@seznam.cz</div>			MĚŘÍTKO	1:50
<div>OBSAH: ELEKTRICKÁ POŽÁRNÍ SIGNALIZACE</div> <div>PŮDORYS 1. NP</div>			Č.PŘÍLOHY	PARE
			3.1	